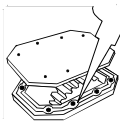


Arkusz Danych Technicznych Loxéal 59-20

(wersja polska wrzesień 2014)



OPIS PRODUKTU:

LOXEAL 59-20 to jednoskładnikowy, nie utleniający się uszczelniając silikonowy polimeryzujący w kontakcie z wilgocią powietrza. Tworzy elastyczne spoiny, zastępujące uszczelki tradycyjne z gumy, preszpanu, korka, papieru itp. Stosowany w połączeniach kołnierzowych. Wykazuje wysoką adhezję na powierzchniach metalowych, szkłe, tworzywach sztucznych, ceramice itp.

Produkt jest odporny na działanie gazu, powietrza, wody, olejów, zasad itp., jak również na uderzenia i drgania, utrzymuje swoje właściwości w szerokim zakresie temperatur pracy.

TYPOWE ZASTOSOWANIA:

LOXEAL 59-20 znajduje zastosowanie w uszczelnianiu kołnierzy obudów przekładni, pomp, silników, zbiorników z wodą i olejem, przewodów wymuszonego obiegu powietrza. Utwardzony uszczelniając LOXEAL 59-20 jest demontowalny ze złącz zwykłymi narzędziami.

TYPOWY PRZEBIEG UTWARDZANIA:

Uszczelniając silikonowy zaczyna polimeryzować (utwardzać się) po naniesieniu go na powierzchnię uszczelnianego kołnierza w kontakcie z wilgocią powietrza. Szybkość polimeryzacji uzależniona jest od czynników zewnętrznych takich jak temperatura i wilgotność powietrza, a także od wielkości szczeliny złącza.

WŁASNOŚCI FIZYCZNE:

Typ chemiczny: silikon o polimeryzacji obojętnej (bezkwasowej)
Kolor: bezbarwny, szary, czarny
Wygląd: pasta
Gęstość: 1,39 g/cm³
Zawartość rozpuszczalników: brak
Trwałość w oryginalnym opakowaniu: 24 m-ce

CECHY CHARAKTERYSTYCZNE POLIMERYZACJI:

Czas polimeryzacji wierzchniej warstwy: 30 - 50 minut
Czas manipulacji: 1 - 2 godz.
Czas twardnienia funkcjonalnego: 3 - 6 godz.
Czas twardnienia ostatecznego: 24 - 36 godz.

WŁASNOŚCI TYPOWE PO 7 DNIACH / 23°C / UR 50%:

Twardość: 30 Shore A
Odporność na rozciąganie (ASTM D-2095): 2,6 MPa
Wydłużenie do zerwania: 300% - 500%
Zakres temperatur pracy: -55°C +180°C
Chwilowa odporność temperaturowa: +200°C
Utrata przyczepności: 20 min. przy 22°C
Skurcz: 1%
Wytrzymałość dielektryczna: 20 kV/mm
Stała dielektryczna (60 Hz): 2,8

ODPORNOŚĆ CHEMICZNA:

Stopniowanie: 1-słaba, 2-dostateczna, 3-dobra, 4-bardzo dobra

Kwas solny (rozciercz. i skonc.): 4
Kwas siarkowy: 4
Kwas azotowy 7%: 4
Kwas octowy (rozciercz. i skonc.): 4
Wodorotlenek amonowy (rozc. i skonc.): 4
Wodorotlenek sodowy (1 - 5%): 4
Woda: 4
Freon 12: 2
Alkohol butylowy: 3
Etanol: 4
Benzyna mineralna: 2

UWAGA:

Karta techniczna zawiera dane podane przez producenta. Dane te mają charakter jedynie informacyjny i podawane są użytkownikowi w dobrej wierze. Firma LOXEAL nie ponosi żadnej odpowiedzialności za skutki stosowania produktów LOXEAL przez użytkowników, ponieważ nie ma żadnego wpływu na ich przebieg. Zalecamy więc stosowanie prób przed każdym nowym zastosowaniem.

Oleje hydrauliczne:	4
Olej silnikowy:	4
Kwas fosforowy:	4
Kwas siarkowy (skonc.):	0
Kwas azotowy (skonc.):	3
Amoniak:	3
Nadtlenek wodoru 3%:	4
Woda (70 godz. przy 100°C):	4
Aceton:	2
Tetra:	1
Gazolin:	2
Toluen:	2
Olej ASTM 10 l. (alifatyczny):	4
Olej ASTM 30 l. (aromatyczny):	4

PRZYCZEPNOŚĆ:

Szkoło, ceramika:	4	Mosiądz, brąz:	3
Aluminium:	4	Poliwęglan:	3
Stal:	3	Akryl:	3
Miedź:	2	PCV:	2

OPAKOWANIA:

Kartusz 310 ml.

WSKAZÓWKI PRAKTYCZNE:

Elementy łączone należy dokładnie oczyścić z resztek starego szczeliwa i dobrze odtłuścić, najlepiej zmywaczem PULSAR dobranym odpowiednio do rodzaju powierzchni (metal, plastik, szkło). Powierzchnie porowate pozostawić do wyschnięcia >10 min. Uszczelniając LOXEAL 59-20 nanosić należy na jedną stronę złącza kołnierzowego w postaci nieprzerwanej wstęgi z aplikatora, pędzlem lub wałkiem i przycisnąć do niej drugą powierzchnię. Optymalne warunki aplikacji to 22°C i wilgotność względna 50%. W tych warunkach silikon tworzy naskórek w 20 min. Podwyższenie temp. i wilgotności przyspiesza proces polimeryzacji, co jest istotne przy grubych warstwach silikonu. W optymalnych warunkach 3 mm warstwa uszczelniająca osiąga wytrzymałość funkcjonalną w 4 h, a pełną w 12 h.

WSKAZÓWKI DOTYCZĄCE BEZPIECZEŃSTWA:

W przypadku kontaktu ze skórą zastosować mydło z dużą ilością wody. Przy kontakcie z oczami przepłukać je czystą wodą. W przypadkach szczególnych wezwać lekarza. Więcej informacji zawiera Karta Charakterystyki produktu.

Kod produktu:

KO5920BZ bezbarwny
EAN: 5905722109862

KO5920CZA czarny
EAN: 5905722109497

KO5920SZ szary
EAN: 5905722109855



LOXEAL
ENGINEERING ADHESIVES